

SÜREÇ SAHİBİ/SORUMLUSU: BİRİM EVRAK SORUMLUSU

AÇIKLAMA

SORUMLU (Pozisyon)

İLGİLİ DOKÜMAN/KAYITLAR

Fakülte Sekreteri

İlgili Birim Personeli

İlgili Birim Personeli

Fakülte Sekreteri

Dekan

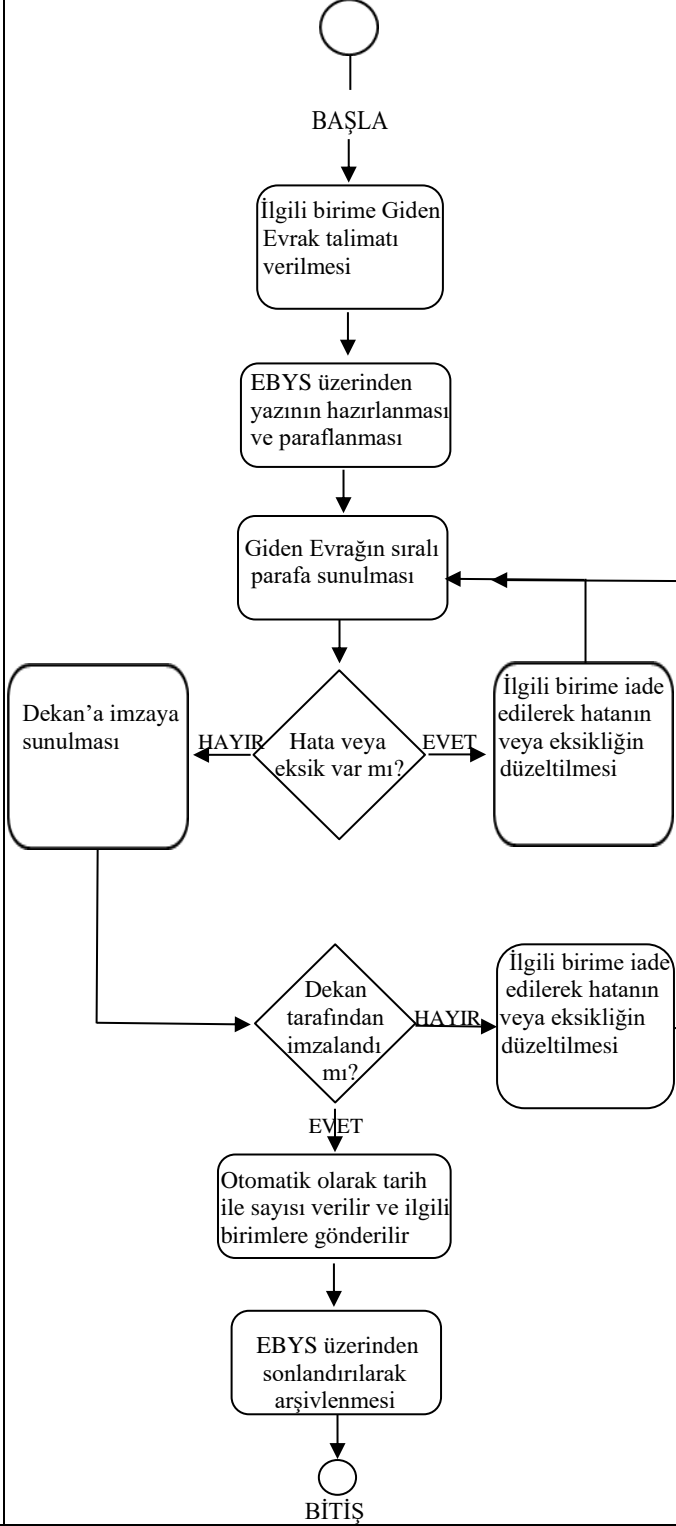
Giden Evrak/EBYS

Giden Evrak/EBYS

Giden Evrak/EBYS

Giden Evrak/EBYS

Giden Evrak/EBYS



SPOR BİLİMLERİ FAKÜLTESİ GİDEN EVRAK İŞ AKIŞ SÜRECİ

SÜREÇ ADI:	Giden Evrak Süreci
SÜREÇ SAHİBİ: (Bölüm/Pozisyon/Kişi):	Fakülte Dekanı
SÜRECİN AMACI:	Fakülte Tarafından Kurum Dışına Gönderilecek Evrakların Elektronik Belge Yönetim Sisteminde Hazırlanması ve İlgili Yerlere Ulaştırılması
SÜREÇLE İLGİLİ YASAL MEVZUAT/STANDART ADI/MADDESİ:	Resmi Yazışmalarda Uygulanacak Usul ve Esaslar Hakkında Yönetmelik
SÜRECİN TEDARİKÇİLERİ:	Fakülte Sekreteri, İlgili Birim Personeli
SÜRECİN MÜŞTERİLERİ/KULLANICILARI:	Akademik ve İdari Personel
SÜRECİN diğ er PAYDAŞLARI:	Rektörlük Makamı ve Diğ er Birimler
SÜRECİN temel GİRDİLERİ:	Gelen Evrak
SÜRECİN ÇIKTILARI:	Giden Evrak
SÜREÇ İLE ETKİLEŞİMLİ DİĞ ER SÜREÇLER:	Gelen Evrak Süreci